

**NÁVOD K SESTAVENÍ
JÍZDNÍHO KOLA**

FIHA!

#ridelikeasuperhero

Kolo jsme pro vás připravili tak, abyste neměli problém ho složit kdekoliv a pomocí základního nářadí. Prosíme vás, abyste veškeré nevyužité obalové materiály ekologicky zlikvidovali – papír patří do modrého a plast do žlutého kontejneru. Než se krabice zbavíte, myslete však na to, že se může hodit při další přepravě kola např. na servis.

Je to jednoduché, čeká vás šest kroků:

- namontovat řídítka
- upevnit přední kolo
- namontovat pedály
- namontovat sedlo
- zkontrolovat tlak plášťů
- nasadit helmu a vyrazit do světa

K montáži budete potřebovat:

- imbusový klíč vel. 4
- imbusový klíč vel. 6
- stranový klíč 15mm

Doporučujeme také:

- pumpu
- vazelínu na závity

Jak složit kolo FÍHA?

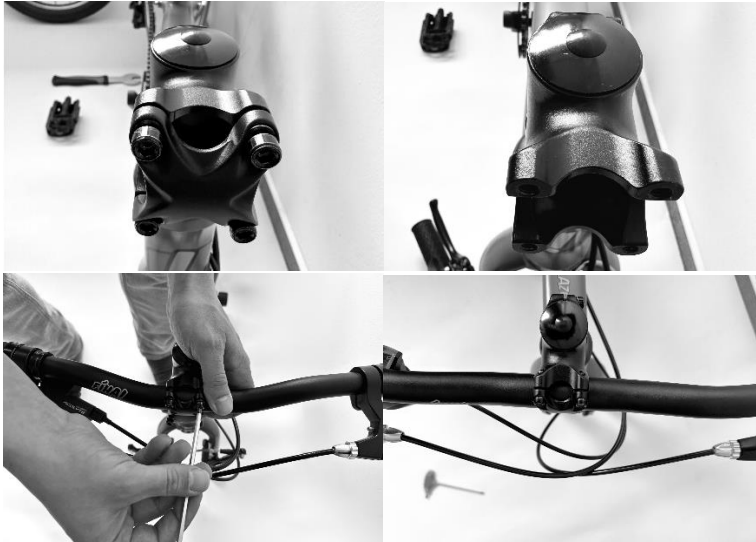
1. Krabici nepokládejte na bok, mohli byste poškodit kolo. Opatrně kolo vytáhněte za zadní kolo a představec. Pomocí nůžek odstaňte stahovací pásy a ostatní obalový materiál.

! *POZOR: Postupujte opatrně, aby nedošlo k poškození laku nebo jiných částí kola.*



#ridelikeasuperhero

2. Jako první namontujte řídítka na představec. Pomocí imbusového klíče vel. 4 nejprve odmontujte čelo představce, nasadte řídítka tak, aby byla uprostřed, a lehce dotáhněte všechny čtyři šrouby. Ujistěte se, že řídítka jsou opravdu uprostřed, sklon brzdových pák upravte tak, aby směřovaly lehce dolů (cca 40 °). Nyní každý ze šroubů dotáhněte rovnoměrně (mezera nahoře i dole musí být stejná) na požadovaný utahovací moment.



3. V dalším kroku usadte přední kolo do vidlice. Upínací osu kola uveďte do polohy „otevřeno“ a kolo vložte do patek vidlice. Páčka upínáku by měla být na levé straně ve směru jízdy a při zavření ukazovat směrem k představci.



4. Zkontrolujte, že je přední brzda správně zapojená, viz obrázek vpravo



#ridelikeasuperhero

5. Pro montáž sedla povolte/otevřete sedlovou objímku a vsuňte sedlo. Pokud máte k dispozici vazelínu, můžete sedlovku před zasunutím potřít vazelínou. Objímku sedlovky poté opět utáhněte. Zkontrolujte, že sedlo je rovně a ve správné výšce. Nezapomeňte v případě dětského kola výšku sedla pravidelně kontrolovat. Nastavit můžete i sklon sedla, viz popis a stupnice přímo na sedle/zámku sedlovky.

! *POZOR: Maximální vysunutí sedlovky je vyznačeno linií svislých čar na sedlovce. Vysunutí sedlovky za tuto značku může vést k poškození kola a/nebo vážnému úrazu cyklisty!*



6. Jako poslední krok jsou na řadě pedály. Pedál je u závitů označen příslušnou stranou L (levý), R (pravý). Pro montáž pedálů budete potřebovat klíč vel. 15, popř. imbusový klíč vel. 6. Doporučujeme před montáží závit pedálu potřít vazelínou.

! *POZOR: levý pedál má obrácený závit a při montáži je tedy důležité správně určit strany! Špatná montáž pedálů může vést k jejich uvolnění.*



7. Před první jízdou už jen zbývá zkontrolovat tlak v pláštích. Maximální tlak je uveden na bočnici pláště.



#ridelikeasuperhero

FIHA BIKES s.r.o.
Svatopetrská 35/7
617 00 Brno
CZE



WWW.FIHABIKE.S.CZ

#ridelikeasuperhero